

Articles



a , an , the เป็นคำ articles

ใช้นำหน้าคำนาม

1. a ใช้นำหน้าคำนามเอกพจน์ ที่ขึ้นต้นด้วยพยัญชนะ เช่น

a book

a car

a farmer เป็นต้น



2. an ใช้หน้าคำนามเอกพจน์ ที่ขึ้นต้นด้วยสระ เช่น

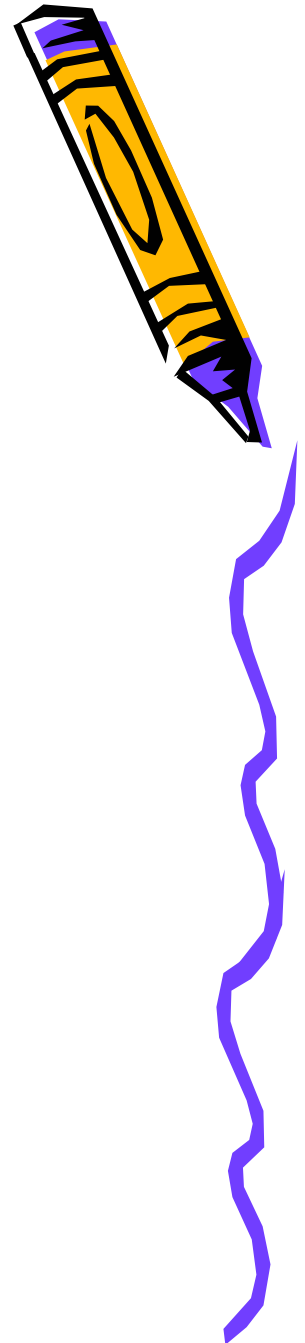
an ant

an orange

an octopus เป็นต้น

ยกเว้น คำที่ขึ้นต้นด้วย h แต่ไม่อ่านออกเสียง h เช่น

an hour เป็นต้น



3. the ใช้หน้าคำนามที่ชี้เฉพาะ

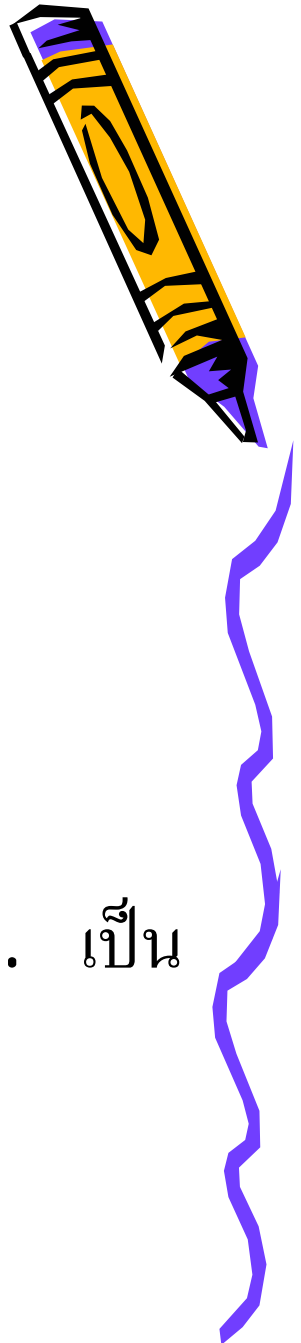
3.1 มีสิ่งเดียวในโลก เช่น

the earth เป็นต้น

3.2 คำนามที่กล่าวซ้ำ เช่น

I see a dog. The dog is black. เป็น

ต้น

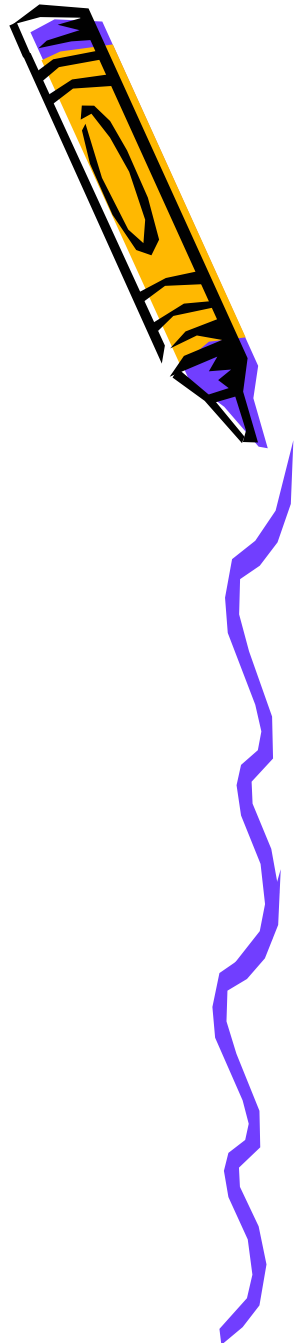


3.3 สิ่งที่เป็นที่สุด เช่น

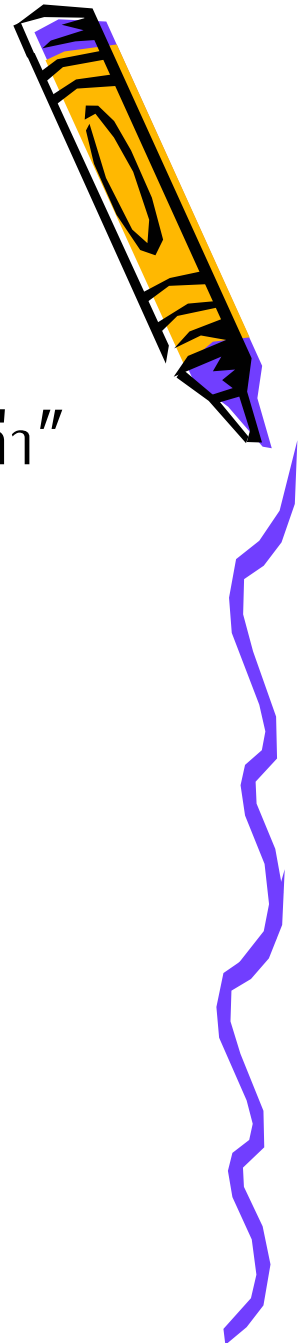
He is the tallest boy in the class. เป็นต้น

** คำนามที่เป็นคำนามนับไม่ได้

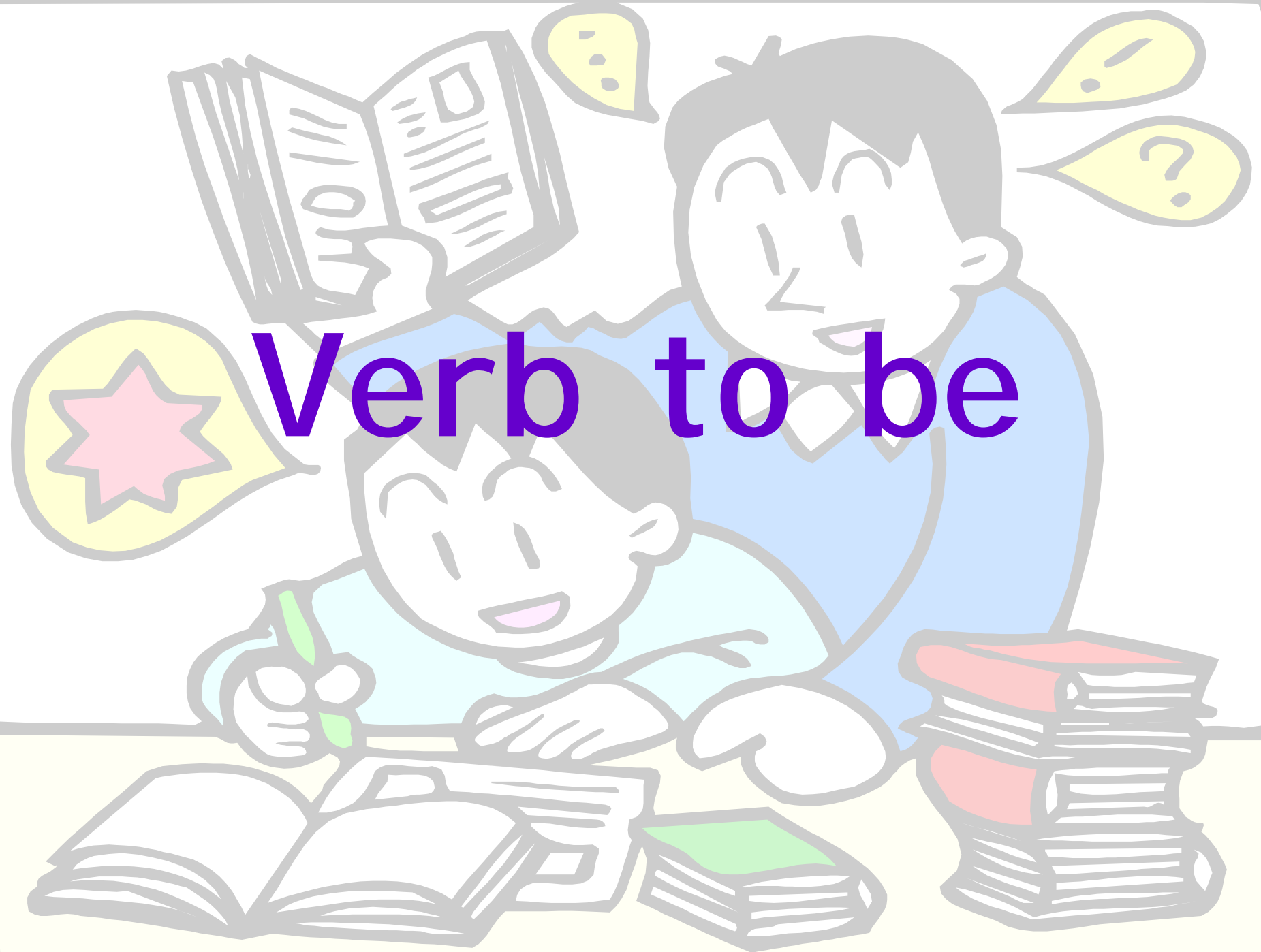
ไม่สามารถใช้ articles นำหน้าได้ **



“ชีวิตทุกชีวิตมีคุณค่าในตนเอง จงทำตนเองให้มีคุณค่า”



Verb to be





Verb to be

ในรูปแบบ Present Simple Tense

ได้แก่ is, am, are แปลว่า เป็น อยู่ คือ

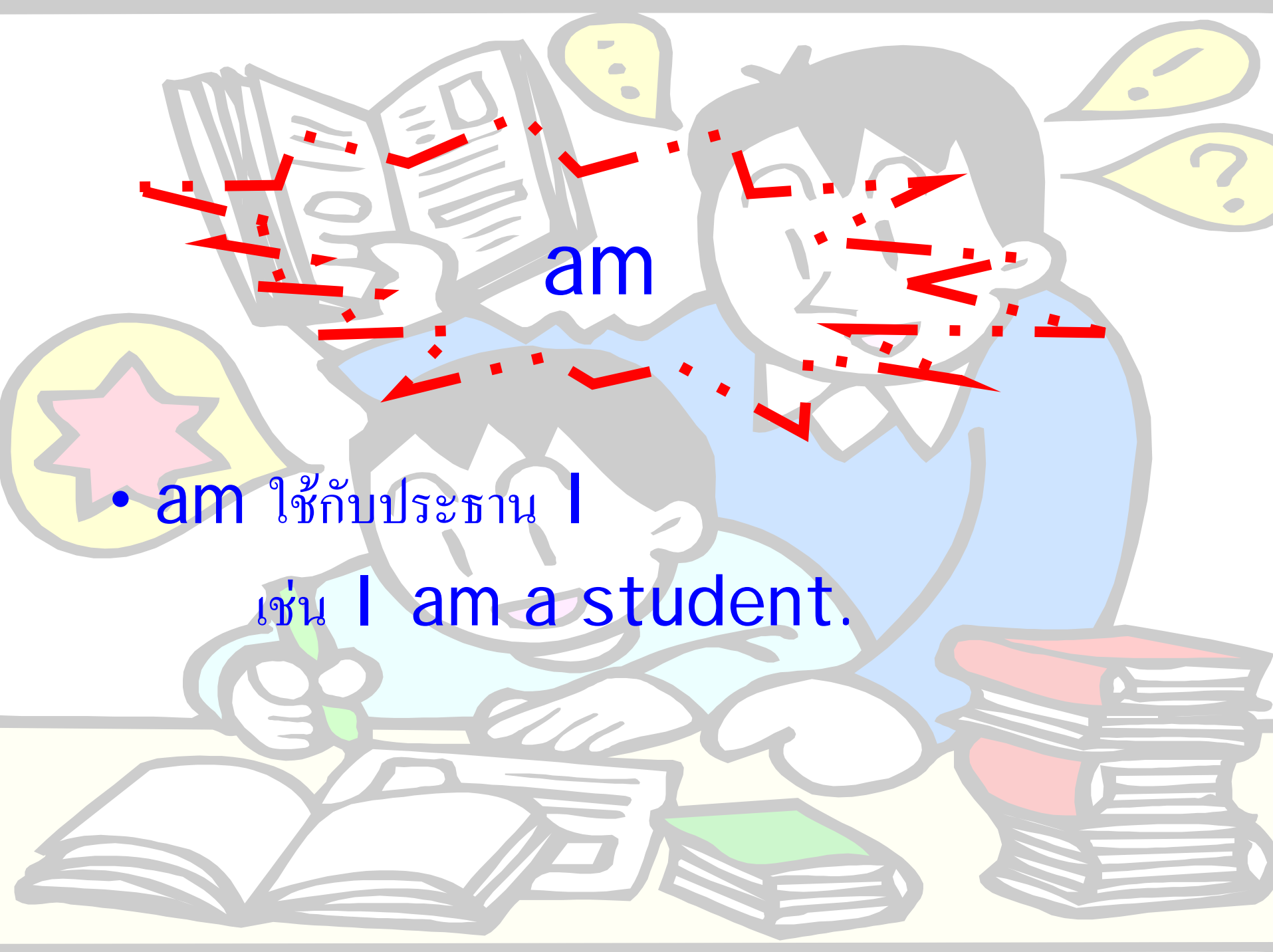


is

- is ใช้กับประธานที่เป็นเอกพจน์

ได้แก่ คำว่า He She It คน 1 คน , สัตว์ 1 ตัว , ของ 1 สิ่ง

เช่น He is an engineer.



am

- am ใช้กับประธาน I

เช่น I am a student.



are

- are ใช้กับประธานที่เป็นพหูพจน์ ได้แก่ คำว่า We You They คนหลายคน , สัตว์หลาย ตัว , ของหลายสิ่ง
เช่น We are diligent.

A stylized illustration featuring a hand with a grey outline holding a yellow pencil with a pink eraser. The hand is positioned in the center, with the index finger pointing towards the text. Surrounding the hand are several colorful shapes: an orange cone-like shape at the top left, a light blue trapezoid at the bottom left, and a pink oval at the bottom right. Numerous blue dashed lines with arrowheads are scattered around these shapes, pointing in various directions. The text "Verb to have" is written in a bold, orange, sans-serif font across the middle of the image.

Verb to have



Verb to have

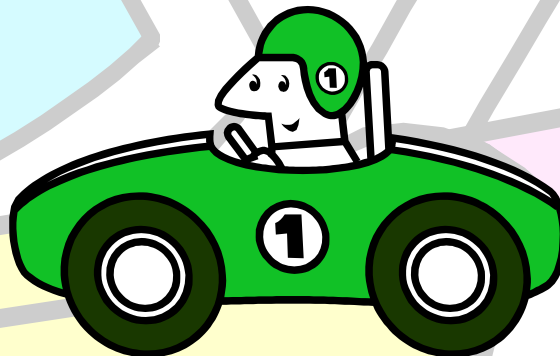
ในรูป Present Simple Tense

ได้แก่ has , have แปลว่า มี

- has ใช้กับประธานที่เป็นเอกพจน์

ได้แก่ คำว่า He She It คน 1 คน ,
สัตว์ 1 ตัว , ของ 1 สิ่ง

เช่น He has a green car.



• have ใช้กับประธาน I และ ใช้กับประธานที่เป็นพหูพจน์ ได้แก่ คำว่า We You They คนหลายคน , สัตว์หลาย ตัว , ของหลายสิ่ง

เช่น They have a big house.



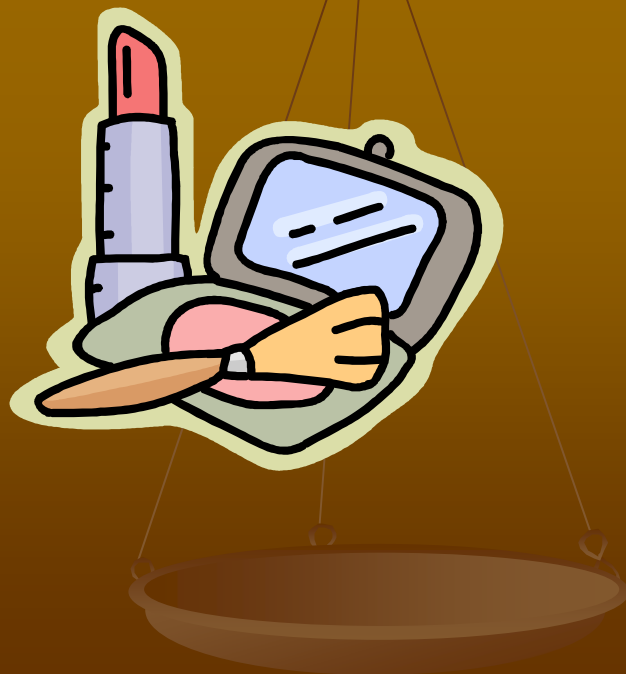
Noun

คำนาม หมายถึง คำที่ใช้เรียกชื่อ คน สัตว์ สิ่งของ สถานที่

คำนามแบ่งออกเป็น 2 ชนิด คือ

1. **Countable Noun** เป็นคำนามที่นับได้ เช่น **book , table, man** เป็นต้น คำนามที่นับ ได้ แบ่งออกเป็น 2 แบบ คือ
 - 1.1 **Singular Noun** คำนามเอกพจน์ เป็นคำนามที่มีอยู่เพียง 1 สิ่ง 1 อันเท่านั้น เช่น **a book, a rat, a car** เป็นต้น
 - 1.2 **Plural Noun** คำนามพหูพจน์ เป็นคำนามที่มีอยู่หลายสิ่งหลายอัน เช่น **books, rats, cars** เป็นต้น

- 2. **Uncountable Noun** เป็นคำนามที่นับไม่ได้
ซึ่งมีลักษณะเป็น ผง แป้ง เม็ดเล็กๆ เป็นเส้น
เช่น sand, sugar , powder, hair เป็นต้น



การเปลี่ยนรูปคำนามเอกพจน์ให้เป็นคำนามพหูพจน์

- ◆ 1. เติม S ท้ายคำนามที่เป็นเอกพจน์ เช่น

book – books

doctor – doctors เป็นต้น

- ◆ 2. คำนามที่ลงท้ายด้วย s , ss , sh , ch , x , o ให้เติม es

เช่น box – boxes เป็นต้น

ยกเว้น ถ้าหน้า O เป็นสระ ให้เติม S ได้ทันที เช่น

bamboo – bamboos เป็นต้น



- 3. คำที่ลงท้ายด้วย y เปลี่ยน y เป็น i แล้วเติม es เช่น
fly – flies เป็นต้น

ยกเว้น ถ้าน้ำ y เป็นสระ ให้เติม s ได้ทันที เช่น
boy – boys เป็นต้น



- 4. คำที่ลงท้ายด้วย f หรือ fe ให้เปลี่ยน f หรือ fe เป็น v แล้วจึงเติม es เช่น knife – knives เป็นต้น

ยกเว้น คำต่อไปนี้เติม s ได้ทันที

gulf	-	gulfs
roof	-	roofs
chief	-	chiefs



● 5. คำนามที่ต้องเปลี่ยนรูป เมื่ออยู่ในรูปพหูพจน์

man	–	men
woman	–	women
tooth	–	teeth
foot	–	feet
goose	–	geese
mouse	–	mice
louse	–	lice
child	–	children
ox	–	oxen



- 6. คำที่มีรูปเดียวกันทั้งเอกพจน์ และ พหูพจน์ ได้แก่

a fish – two fish

a deer – two deer

a sheep – two sheep



■ 7. คำที่เป็นพหูพจน์เสมอ

shorts

กางเกงขาสั้น

eye - glasses

แว่นตา

people

ประชาชน

clothes

เสื้อผ้า



A vibrant illustration of a woven basket filled with various flowers. The flowers include purple, yellow, pink, and white blossoms, each with a small yellow star in its center. Green leaves and stems are interspersed among the blooms. A string of small, bright pink dots is draped across the flowers in a decorative, zig-zag pattern. The word "Pronouns" is written in a large, bold, black sans-serif font, centered over the basket.

Pronouns

A decorative background featuring a basket filled with several pansies in various colors including purple, yellow, pink, and white. The flowers have green stems and leaves. The basket is light orange with vertical slats.

Pronoun คำสรรพนาม

เป็นคำที่ใช้แทนชื่อ คน สัตว์ สิ่งของ
สถานที่

1. Subject Pronoun

คำสรรพนามที่ทำหน้าประธาน

ได้แก่

I

We

You

They

He

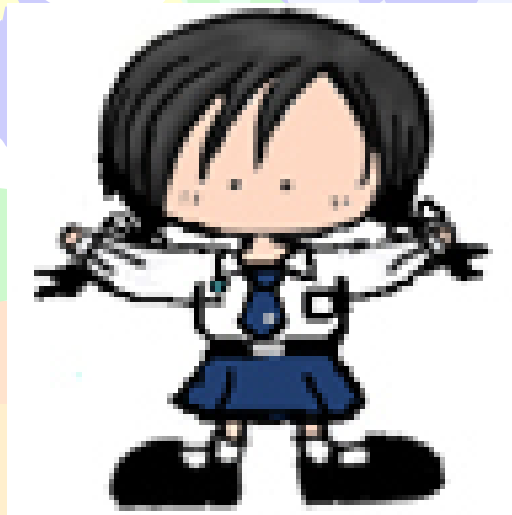
She

It

เช่น

☺ Mary is a girl.

She is a student.



☺ Mr. Smith has a daughter.
He loves his daughter.



😊Ploy has a lot of books.
They are very interesting.



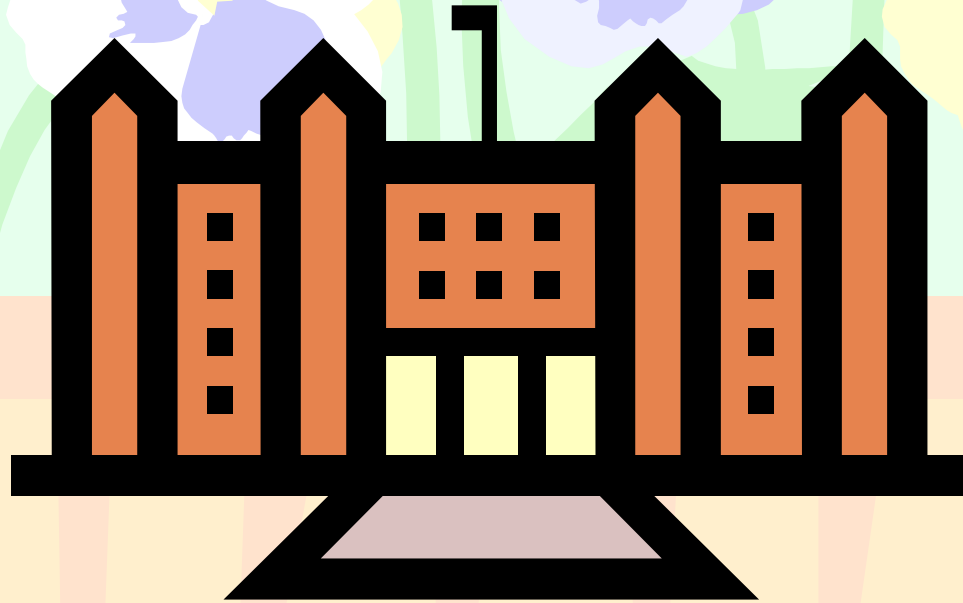
2. Object Pronoun

คำสรรพนามที่ทำหน้าที่เป็นกรรม

ได้แก่ me us you them
him her it

เช่น

☺ Mr. Smith has a daughter.
He takes her to school everyday.



☺Mam has a basket.

She puts it on the table.



☺Porn has two puppies.

She feeds them in a small house.



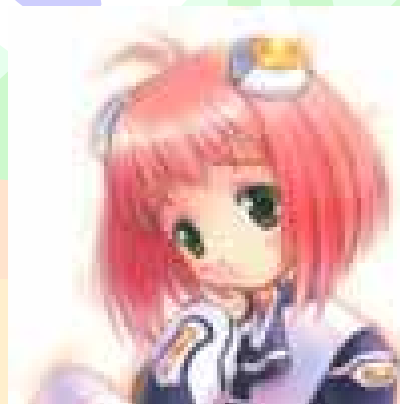
3. Possessive Adjective

คำนามที่ทำหน้าที่แสดงความเป็นเจ้าของ

ได้แก่ my our your their
his her its

เช่น

☺ Mr. Smith has a daughter.
Her name is Ann.



😊 John is diligent.

His mother teaches him to
speak politely.



😊 The tree is big.
Its branches are long.

