



ความรู้เกี่ยวกับยาและสารเสพติด



P
H
Y
A
T
H
A
I

SCHOOL



ยาเสพติดคือพิษชีวิตเป็นภัย



ครูกิตติศักดิ์ กาญจนครุฑ กลุ่มสาระการเรียนรู้สุขศึกษาและพลศึกษา



ยาเสพติดคือพิษชีวิตเป็นภัย



P
H
Y
A
T
H
A
I
S
C
H
O
O
L

ความรู้เรื่องยาเสพติด

ความหมายของยาเสพติด

ยาเสพติด หมายถึง สารใดก็ตามที่เกิดขึ้นตามธรรมชาติ หรือสารที่สังเคราะห์ขึ้น เมื่อนำเข้าสู่ร่างกายไม่ว่าจะโดยวิธีรับประทาน ดม สูบ ฉีด หรือด้วยวิธีการใด ๆ แล้ว ทำให้เกิดผลต่อร่างกายและจิตใจ นอกจากนี้ยังจะทำให้เกิดการเสพติดได้ หากใช้สารนั้นเป็นประจำทุกวันหรือวันละหลาย ๆ ครั้ง



ครูกิตติศักดิ์ กาญจนครุฑ กลุ่มสาระการเรียนรู้สุขศึกษาและพลศึกษา



ยาเสพติดคือพิษชีวิตเป็นภัย



P
H
Y
A
T
H
A
I

ลักษณะสำคัญของสารเสพติดจะทำให้เกิดอาการและอาการแสดงต่อผู้เสพดังนี้

- ๑. เกิดอาการดี้อยา หรือต้านยา และเมื่อติดแล้ว ต้องการใช้สารนั้นในปริมาณมากขึ้น
- ๒. เกิดอาการขาดยา ถอนยา หรืออยากยา เมื่อใช้สารนั้นเท่าเดิม ลดลงหรือหยุดใช้
- ๓. มีความต้องการเสพทั้งทางร่างกายและจิตใจ อย่างรุนแรงตลอดเวลา
- ๔. สุขภาพร่างกายทรุดโทรมลง เกิดโทษต่อตนเอง ครอบครัวผู้อื่น ตลอดจนสังคม และประเทศชาติ



SCHOOL



ครูกิตติศักดิ์ กาญจนครุฑ กลุ่มสาระการเรียนรู้สุขศึกษาและพลศึกษา



ยาเสพติดคือพิษชีวิตเป็นภัย



ประเภทของยาเสพติด

ยาเสพติด แบ่งได้หลายรูปแบบ ตามลักษณะต่าง ๆ ดังนี้

๑. แบ่งตามแหล่งที่เกิด ซึ่งจะแบ่งออกเป็น ๒ ประเภท คือ

๑.๑ ยาเสพติดธรรมชาติ (Natural Drugs)

คือยาเสพติดที่ผลิตมาจากพืช เช่น ฝิ่น กระท่อม กัญชา เป็นต้น

๑.๒ ยาเสพติดสังเคราะห์ (Synthetic Drugs)

คือยาเสพติดที่ผลิตขึ้นด้วยกรรมวิธีทางเคมี เช่น เฮโรอีน

แอมเฟตามีน เป็นต้น

SCHOOL





ยาเสพติดคือพิษชีวิตเป็นภัย



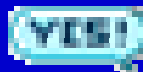
P
H
Y
A
T
H
A
I

SCHOOL

๒. เสพติดให้โทษแบ่งออกเป็น ๕ ประเภท

๒.๑ ยาเสพติดให้โทษ ประเภทที่ ๑ ได้แก่ เฮโรอีน แอลเอสดี แอมเฟตามีน หรือยาบ้า ยาอีหรือยาเลิฟ

๒.๒ ยาเสพติดให้โทษ ประเภทที่ ๒ ยาเสพติดประเภทนี้สามารถนำมาใช้เพื่อประโยชน์ทางการแพทย์ได้ แต่ต้องใช้ภายใต้การควบคุมของแพทย์และใช้เฉพาะกรณีที่เป็นเท่านั้น ได้แก่ ฝิ่น มอร์ฟีน โคเคน หรือโคคาอิน โคเคอิน และเมทาโดน



ครูกิตติศักดิ์ กาญจนครุฑ กลุ่มสาระการเรียนรู้สุขศึกษาและพลศึกษา



ยาเสพติดคือพิษชีวิตเป็นภัย



P
H
Y
A
T
H
A
I

SCHOOL

๒.๓ ยาเสพติดให้โทษ ประเภทที่ ๓ ยาเสพติดประเภทนี้เป็นยาเสพติดให้โทษที่มียาเสพติดประเภทที่ ๒ ผสมอยู่ด้วย มีประโยชน์ทางการแพทย์ การนำไปใช้เพื่อจุดประสงค์อื่น หรือเพื่อเสพติด จะมีบทลงโทษจำคุกไว้ ยาเสพติดประเภทนี้ ได้แก่ ยาแก้ไอ ที่มีตัวยาโคเคอิน ยาแก้ท้องเสีย ที่มีฝิ่นผสมอยู่ด้วย ยาฉีดยาระงับปวดต่าง ๆ เช่น มอร์ฟีน เพทิดีน ซึ่งสกัดมาจากฝิ่น



ครูกิตติศักดิ์ กาญจนครุฑ กลุ่มสาระการเรียนรู้สุขศึกษาและพลศึกษา



ยาเสพติดคือพิษชีวิตเป็นภัย



P
H
Y
A
T
H
A
I

SCHOOL

๒.๔ ยาเสพติดให้โทษ ประเภทที่ ๔ คือสารเคมีที่ใช้ในการผลิต ยาเสพติดให้โทษ ประเภทที่ ๑ หรือประเภทที่ ๒ ยาเสพติดประเภทนี้ ไม่มีการนำมาใช้ประโยชน์ในการบำบัดโรคแต่อย่างใด และมีบทลงโทษ กักขังไว้ด้วย ได้แก่ น้ำยาอะเซติคแอนไฮโดรย์ และ อะเซติลคลอไรด์ ซึ่งใช้ในการเปลี่ยนมอร์ฟินเป็นเฮโรอีน สารคลอซูโดอีเฟครีน สามารถใช้ในการผลิตยาบ้าได้ และวัตถุออกฤทธิ์ต่อจิตประสาท อีก ๑๒ ชนิด ที่สามารถนำมาผลิตยาอีและยาบ้าได้



ครูกิตติศักดิ์ กาญจนครุฑ กลุ่มสาระการเรียนรู้สุขศึกษาและพลศึกษา



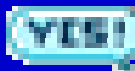
ยาเสพติดมีพิษชีวิตเป็นภัย



P
H
Y
A
T
H
A
I

SCHOOL

๒.๕ ยาเสพติดให้โทษประเภทที่ ๕ เป็นยาเสพติดให้โทษที่มีได้
เข้าข่ายอยู่ในยาเสพติดประเภทที่ ๑ ถึง ๔ ได้แก่ ทุกส่วนของพืช
กัญชา ทุกส่วนของพืชกระท่อม เห็ดขี้ควาย เป็นต้น



ครูกิตติศักดิ์ กาญจนครุฑ กลุ่มสาระการเรียนรู้สุขศึกษาและพลศึกษา



ยาเสพติดคือพิษชีวิตเป็นภัย



P ๓. ยาเสพติดที่ออกฤทธิ์ต่อจิตประสาท  ซึ่งแบ่งเป็น 4

H ประเภท
๓.๑ ยาเสพติดประเภทกดประสาท ได้แก่ ฝิ่น มอร์ฟีน
Y เฮโรอีน สารระเหย และยากล่อมประสาท

A ๓.๒ ยาเสพติดประเภทกระตุ้นประสาท ได้แก่ แอมเฟตามีน
T กระท่อม และ โคคาอีน

H ๓.๓ ยาเสพติดประเภทหลอนประสาท ได้แก่ แอลเอสดี ดีเอ็มพี
A และ เห็ดขี้ควาย

I ๓.๔ ยาเสพติดประเภทออกฤทธิ์ผสมผสาน กล่าวคือ อาจกดกระตุ้น
หรือหลอนประสาทได้พร้อม ๆ กัน ตัวอย่างเช่น กัญชา

SCHOOL



ครูกิตติศักดิ์ กาญจนครุฑ กลุ่มสาระการเรียนรู้สุขศึกษาและพลศึกษา



ยาเสพติดคือพิษชีวิตเป็นภัย



P
H
Y
A
T
H
A
I

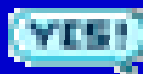
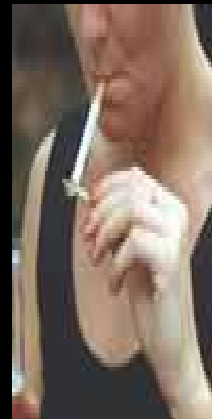
SCHOOL

๔. แบ่งตามองค์การอนามัยโลก ซึ่งแบ่งออกเป็น ๔ ประเภทคือ

๔.๑ ประเภทฝิ่น หรือ มอร์ฝิ่น รวมทั้งยาที่มีฤทธิ์คล้ายมอร์ฝิ่น ได้แก่ ฝิ่น มอร์ฝิ่น เฮโรอีน เพกิดีน

๔.๒ ประเภทยาพิษูเรท รวมทั้งยาที่มีฤทธิ์ทำนองเดียวกัน ได้แก่ เซโคบาร์บิทัล อะโมบาร์บิทัล พาราลดีไฮด์ เมโปรบาเมท ไดอาซีแพม เป็นต้น

๔.๓ ประเภทแอลกอฮอล์ ได้แก่ เหล้า เบียร์ วิสกี้



ครูกิตติศักดิ์ กาญจนครุฑ กลุ่มสาระการเรียนรู้สุขศึกษาและพลศึกษา



ยาเสพติดคือพิษชีวิตเป็นภัย



P
H
Y
A
T
H
A
I

SCHOOL

๔.๔ ประเภทแอมเฟตามีน ได้แก่ แอมเฟตามีน เมทแอมเฟตามีน

๔.๕ ประเภทโคเคน ได้แก่ โคเคน ใบโคคา

๔.๖ ประเภทกัญชา ได้แก่ ใบกัญชา ยางกัญชา

๔.๗ ประเภทใบกระท่อม

๔.๘ ประเภทหลอนประสาท ได้แก่ แอลเอสดี ดีเอ็นที เมสตาลีน
เมล็ดมอริงกลอรี ต้นลำโพง เห็ดเมาบางชนิด

๔.๙ ประเภทอื่น ๆ นอกเหนือจาก ๘ ประเภทข้างต้น ได้แก่
สารระเหยต่าง ๆ เช่น ทินเนอร์ เบนซิน น้ำยาล้างเล็บ

ยาแก้ปวด และบุหรี่





ยาเสพติดคือพิษชีวิตเป็นภัย



P
H
Y
A
T
H
A
I

SCHOOL

วิธีการเสพยาเสพติด

กระทำได้หลายวิธี ดังนี้คือ

สูดไต่หนังตา

สูบ

ดม

รับประทานเข้าไป

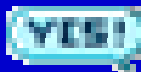
อมไว้ใต้ลิ้น

เหน็บทางทวารหนัก

ฉีดเข้าเหงือก

ฉีดเข้าเส้นเลือด

ฉีดเข้ากล้ามเนื้อ



ครูกิตติศักดิ์ กาญจนครุฑ กลุ่มสาระการเรียนรู้สุขศึกษาและพลศึกษา



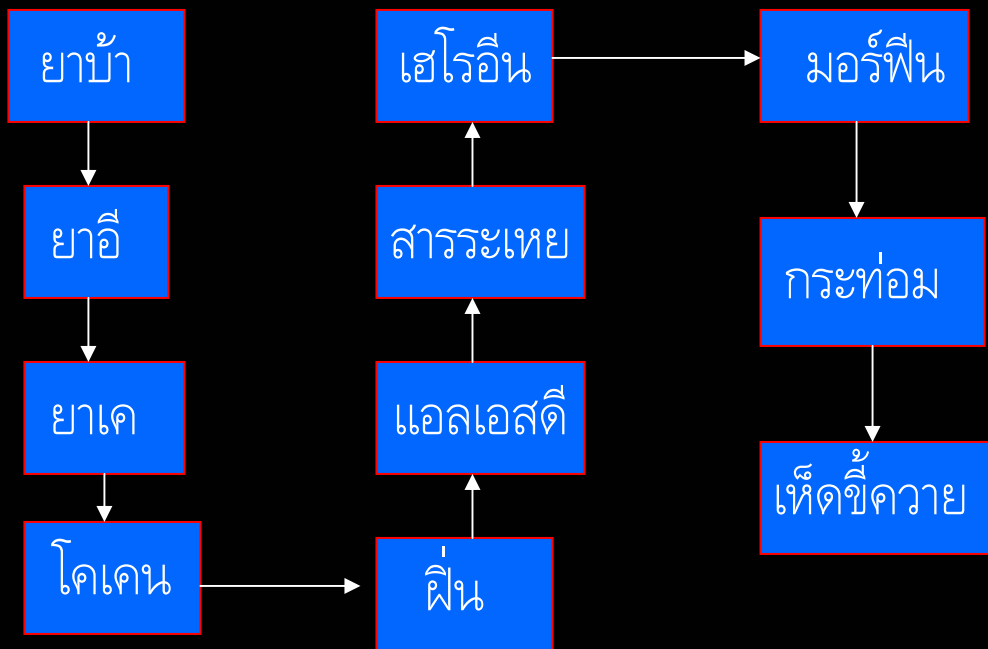
ยาเสพติดคือพิษชีวิตเป็นภัย



P
H
Y
A
T
H
A
I

SCHOOL

ยาเสพติดที่แพร่ระบาดในประเทศไทยปัจจุบัน ได้แก่





ยาเสพติดคือพิษชีวิตเป็นภัย



สาเหตุของการติดยาเสพติด

P
H
Y
A
T
H
A
I

SCHOOL

๑. อยากลอง อยากรู้ อยากเห็น อยากสัมผัส ซึ่งเป็นสัญชาตญาณอย่างหนึ่งของมนุษย์ โดยคิดว่า "ไม่ติด" แต่เมื่อลองเสพเข้าไปแล้วมักจะติด
๒. ถูกเพื่อนชักชวน ส่วนใหญ่พบในกลุ่มเยาวชน ทำตามเพื่อน เพราะต้องการ การยอมรับจากเพื่อนฝูง หรือถูกชักจูงว่าใช้แล้วทำให้สมองปลอดโปร่ง หรือใช้แล้วทำให้ขยันจึงเหมาะแก่การเรียน และการทำงาน



ครูกิตติศักดิ์ กาญจนครุฑ กลุ่มสาระการเรียนรู้สุขศึกษาและพลศึกษา



ยาเสพติดคือพิษชีวิตเป็นภัย



P
H
Y
A
T
H
A
I

SCHOOL

๓. ถูกหลอกลวง โดยอาศัยรูปแบบสีล้นสวยงาม ทำให้ผู้รับไม่
อาจทราบได้ว่า สิ่งที่ได้รับเป็นยาเสพติด

๔. ใช้เพื่อลดความเจ็บปวดทางกาย อันเนื่องมาจากโรคภัยไข้เจ็บ
จนเกิดการติดยา เพราะใช้เป็นประจำ

๕. เกิดจากความคะนอง และขาดสติยั้งคิด ทั้ง ๆ
ที่รู้ว่าเป็นยาเสพติด แต่อยากแสดง ความเก่งกล้า อวดเพื่อน
จึงชวนกันเสพจนติด



ครูกิตติศักดิ์ กาญจนครุฑ กลุ่มสาระการเรียนรู้สุขศึกษาและพลศึกษา



ยาเสพติดคือพิษชีวิตเป็นภัย



P
H
Y
A
T
H
A
I

SCHOOL

๖. ภาวะสิ่งแวดล้อมรอบตัว เอื้ออำนวยที่จะส่งเสริม และผลักดันให้หันเข้าหายาเสพติด เช่น ครอบครัวแตกแยก สมาชิกในครอบครัวขาดความเข้าใจซึ่งกันและกัน ภาวะเศรษฐกิจ บีบบังคับให้ทำเพื่อความอยู่รอด อยากรวยเร็ว หรือพักอาศัยอยู่ในแหล่งที่มีการเสพและค้ายาเสพติด



ครูกิตติศักดิ์ กาญจนครุฑ กลุ่มสาระการเรียนรู้สุขศึกษาและพลศึกษา



ยาเสพติดคือพิษชีวิตเป็นภัย



โทษ/พิษภัย ของยาเสพติด



การใช้ยาเสพติด มีโทษและพิษภัยรอบตัวนอกจากจะส่งผลกระทบต่อในทางไม่ดีโดยตรงต่อตัวผู้เสพแล้ว ทั้งทางร่างกายและจิตใจ ยังส่งผลกระทบต่อทางอ้อมไปยังครอบครัวผู้เสพ ตลอดจนเศรษฐกิจ สังคม และประเทศชาติอีกด้วย



P
H
Y
A
T
H
A
I

SCHOOL



ครูกิตติศักดิ์ กาญจนครุฑ กลุ่มสาระการเรียนรู้สุขศึกษาและพลศึกษา



ยาเสพติดคือพิษชีวิตเป็นภัย



P
H
Y
A
T
H
A
I

วิธีสังเกตอาการผู้ติดยาเสพติด

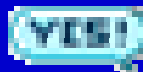
การเปลี่ยนแปลงทางร่างกาย จะสังเกตได้จาก

๑. สุขภาพร่างกายทรุดโทรม ชูบผอม ไม่มีแรง อ่อนเพลีย

๒. ริมฝีปากเขียวคล้ำ แห้ง และแตก

๓. ร่างกายสกปรก เหงื่อออกมาก กลิ่นตัวแรงเพราะไม่ ชอบอาบน้ำ

SCHOOL



ครูกิตติศักดิ์ กาญจนครุฑ กลุ่มสาระการเรียนรู้สุขศึกษาและพลศึกษา



ยาเสพติดคือพิษชีวิตเป็นภัย



P
H
Y
A
T
H
A
I

๔. ผิวหนังหายาก ราน เป็นแผลพุพอง อาจมีหนองหรือน้ำเหลือง
คล้ายโรคผิวหนัง

๕. มีรอยกรีดด้วยของมีคม เป็นรอยแผลเป็นปรากฏที่บริเวณ
แขน และ/หรือ ท้องแขน

๖. ชอบใส่เสื้อแขนยาว กางเกงขายาว และสวมแว่นตาดำ
เพื่อปิดบังม่านตาที่ ขยาย

SCHOOL



ครูกิตติศักดิ์ กาญจนครุฑ กลุ่มสาระการเรียนรู้สุขศึกษาและพลศึกษา



ยาเสพติดคือพิษชีวิตเป็นภัย



P
H
Y
A
T
H
A
I

การเปลี่ยนแปลงทางจิตใจความประพฤติ
และบุคลิกภาพจะสังเกตได้จาก

เป็นคนเจ้าอารมณ์ หงุดหงิดง่าย เอาแต่ใจตนเอง ขาดเหตุผล

ขาดความรับผิดชอบต่อหน้าที่

SCHOOL





ยาเสพติดคือพิษชีวิตเป็นภัย



P
H
Y
A
T
H
A
I

ขาดความเชื่อมั่นในตนเอง

พูดจากร้าวร้าว แม้แต่บิดามารดา ครู อาจารย์ ของตนเอง

ชอบแยกตัวอยู่คนเดียว ไม่เข้าหาผู้อื่น ทำตัวลึกลับ

ชอบเข้าห้องน้ำนาน ๆ

SCHOOL





ยาเสพติดคือพิษชีวิตเป็นภัย



P
H
Y
A
T
H
A
I

SCHOOL

ใช้เงินเปลืองผิดปกติ ทรัพย์สินในบ้านสูญหายบ่อย

พบอุปกรณ์เกี่ยวกับยาเสพติด เช่น หลอดฉีดยา เข็มฉีดยา
กระดาดชะเท้า

มีว่สุขุมกับคนที่มีพฤติกรรมเกี่ยวกับยาเสพติด



ครูกิตติศักดิ์ กาญจนครุฑ กลุ่มสาระการเรียนรู้สุขศึกษาและพลศึกษา



ยาเสพติดคือพิษชีวิตเป็นภัย



P
H
Y
A
T
H
A
I

ไม่สนใจความเป็นอยู่ของตนเอง แต่งกายสกปรก
ไม่เรียบร้อย ไม่ค่อยอาบน้ำ

ชอบออกนอกบ้านเสมอ ๆ และกลับบ้านผิดเวลา

ไม่ชอบทำงาน เกียจคร้าน ชอบนอนตื่นสาย มีอาการวิตกกังวล
เศร้าซึม สีหน้าหมองคล้ำ

SCHOOL





ยาเสพติดคือพิษชีวิตเป็นภัย



P
H
Y
A
T
H
A
I

SCHOOL

อาการขาดยา

กระสับกระส่าย กระวนกระวาย

หายใจถี่ ปวดท้อง คลื่นไส้
อาเจียน นอนไม่หลับ ลั่น

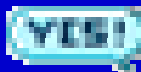
น้ำหนักลด อาจมีอุจจาระ
เป็นเลือด

น้ำมูก น้ำตาไหล ทาวบ่อย

ขนลุก เหงื่อออกมากผิดปกติ

ปวดเมื่อยตามร่างกาย ปวด
เสียวในกระดูก

ม่านตาขยายโตขึ้น



ครูกิตติศักดิ์ กาญจนครุฑ กลุ่มสาระการเรียนรู้สุขศึกษาและพลศึกษา



ยาเสพติดคือพิษชีวิตเป็นภัย



P
H
Y
A
T
H
A
I

SCHOOL

 ความรู้เกี่ยวกับยาและสารเสพติด

ออกฤทธิ์ต่อระบบประสาทส่วนกลาง

ประเภทกดประสาท

ประเภทหลอนประสาท

ประเภทกระตุ้นประสาท

ประเภทออกฤทธิ์ผสมผสาน





ยาเสพติดคือพิษชีวิตเป็นภัย



P
H
Y
A
T
H
A
I

SCHOOL

ประเภทกดประสาท

ฝิ่น มอร์ฝิ่น เฮโรอีน
ยาแก้ลมประสาท
สารระเหย ยานอนหลับ

ประเภทกระตุ้นประสาท

แอมเฟตามีน กระท่อม
โคคาอีน
ยาอี เอ็คตาซี



ครูกิตติศักดิ์ กาญจนครุฑ กลุ่มสาระการเรียนรู้สุขศึกษาและพลศึกษา

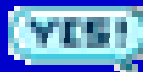


ยาเสพติดคือพิษชีวิตเป็นภัย



P
H
Y
A
T
H
A
I

SCHOOL



ครูกิตติศักดิ์ กาญจนครุฑ กลุ่มสาระการเรียนรู้สุขศึกษาและพลศึกษา